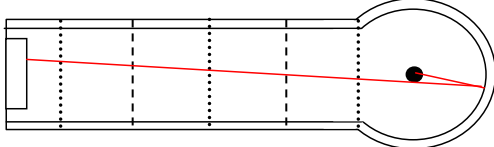
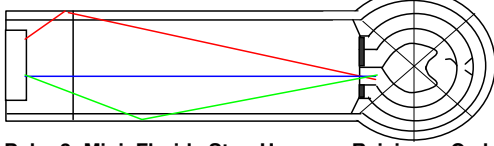


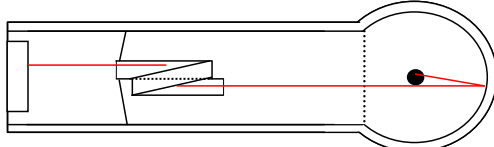
Bahn 1: 3D-bof-Uppsala/grau, Reisinger-Kempton
 von der rechten Ecke mittig an die 2.Pyramide
 RL von knapp rechts. **Ball gewärmt spielen.**



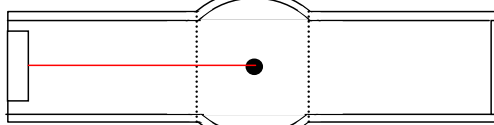
Bahn 2: 3D-Miro/orange, 3D-Miro/rot, 3D-M.Hermann.
 aus dem halblinken Loch gerade spielen.
 RL von knapp rechts. **Bälle gewärmt spielen.**



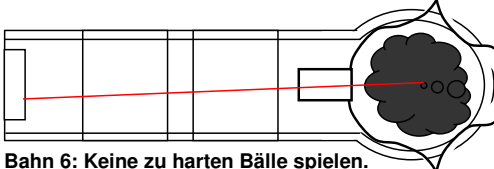
Bahn 3: Mini, Florida Star, Hammer, Reisinger-Caddy M.
 von der linken Ecke kurz vor dem Plattenknick anspielen, oder
 die üblichen Varianten spielen.



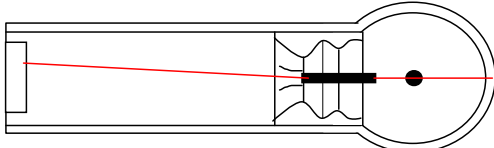
Bahn 4: Reisinger-Katerchen/gelb, 3D-Miro/orange, 3D-Miro/rot.
 von halblinken mit Ziehschnitt links rein spielen. Sollte knapp rechts
 am Loch vorbei. **Die Bälle gewärmt spielen.**



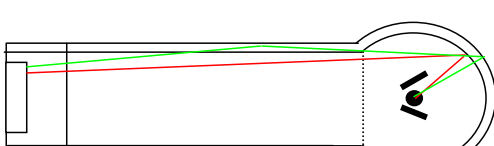
Bahn 5: Birdie Z04, Lieblingsball spielen.
 aus der Mitte minimal Links sichern.



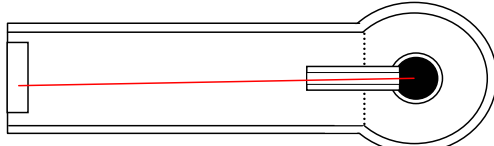
Bahn 6: Keine zu harten Bälle spielen.
 den Ball nach rechts verlegen und auf die Mitte spielen,
 da das Blech an der ersten Schanze verzogen ist.



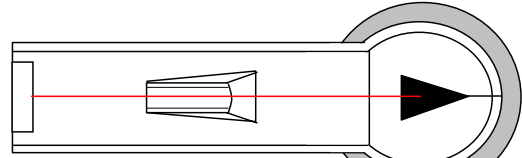
Bahn 7: Birdie Bernd 7, große Rohrbälle spielen.
 eine Ballbreite nach links legen und auf die Mitte spielen.



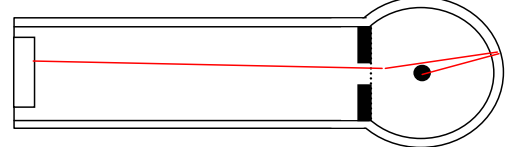
Bahn 8: 087/roh, 083/roh, o.ä. Rohlinge.
 von der linken Ecke hochspielen, könnte besser sein
 da das linke Eisen einen flacheren Winkel hat.



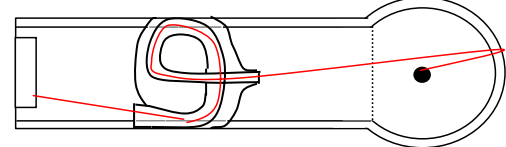
Bahn 9: mg ÖM 90, harten langsamen Brückenball.
 vor das Kreuz auf der Bahn legen und gerade spielen.



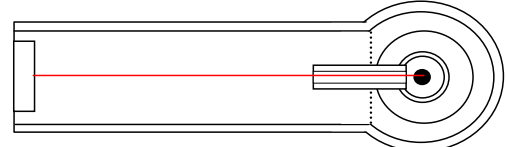
Bahn 10: E 25, Mini, Reisinger-Caddy M
 aus dem vorderen Loch spielen



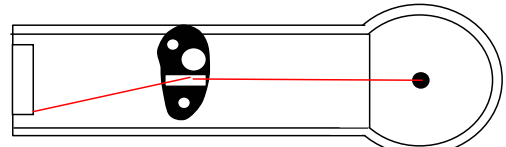
Bahn 11: 084/speck, 083/speck.
 von halblinken auf die Mitte spielen. RL knapp links



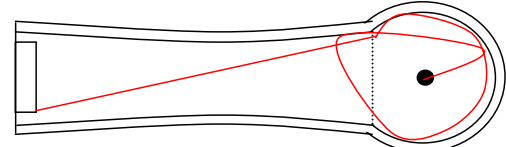
Bahn 12: 3D-Plachota, 3D-All for One.
 von halbrechts sauber einspielen. RL knapp links.



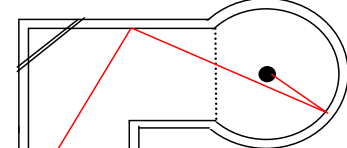
Bahn 13: Nifo 3, mg Classic 1.
 aus der Mitte gerade spielen. Klettert leicht.



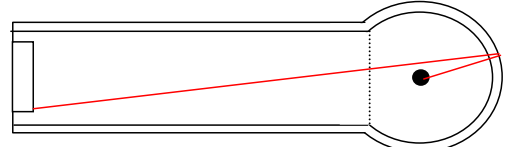
Bahn 14. mg Classic 4, mg Maier Special.
 von der rechten Ecke Innenbande spielen.
Pött trainieren !!



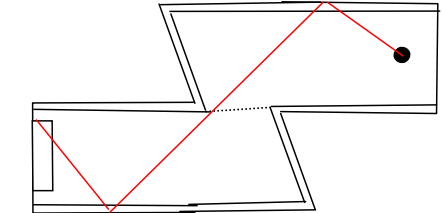
Bahn 15: 3D-35 Jahre Mannheim/warm.
 von rechts nach links sauber mit Druck in den
 Endkreis spielen. RL von links.



Bahn 16: 3D-Miro/orange/warm, Nifo 2.
 von der rechten Ecke kurz vor dem Stoß
 mit Druck und Ziehschnitt anspielen.
 Keine Hemmungen beim Tempo !



Bahn 17: 084/speck, 083/speck.
 von der rechten Ecke gerade spielen. RL knapp links.



Bahn 18: 3D-Scout/gelb/roh, 087/roh, o.ä.
 von der linken Ecke an den Fleck auf der Bahn
 spielen. Eigentlich nur Vorlauf.